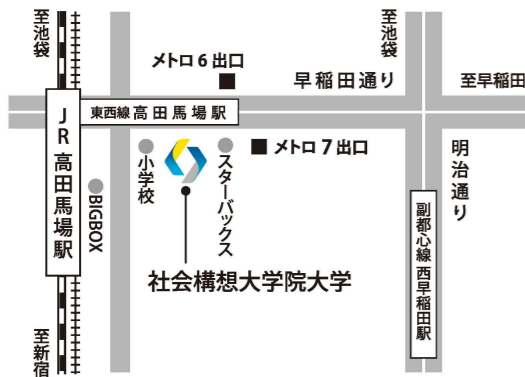


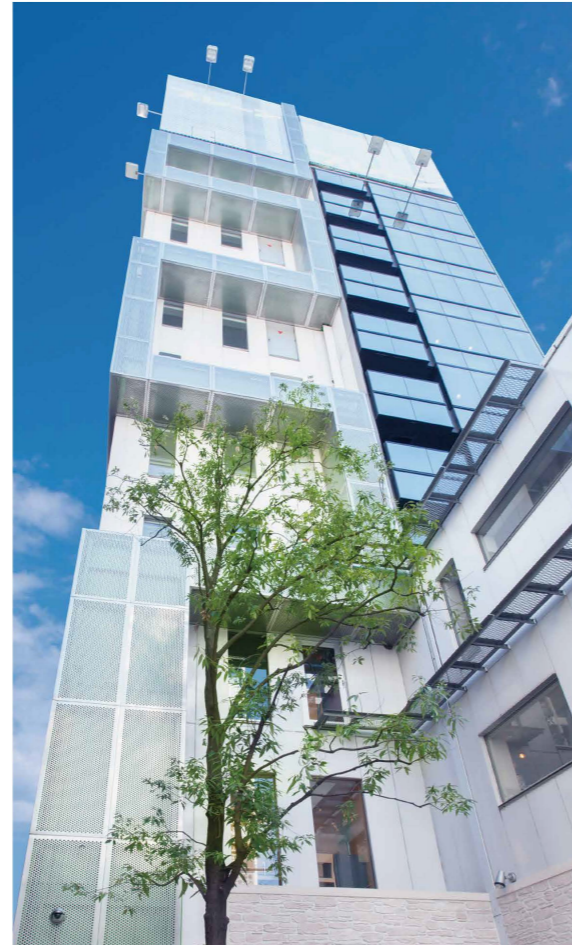
学校法人 先端教育機構  
**社会構想大学院大学**  
The Graduate School of Social Design



東京メトロ東西線「高田馬場」駅 徒歩1分  
JR山手線・西武新宿線「高田馬場」駅 徒歩3分

〒169-8518 東京都新宿区高田馬場1-25-30  
TEL 03-3207-0005 FAX 03-3207-0015  
<https://www.coep.jp>

「実務家教員養成課程」お申込み・お問合せ **実務家教員**



# 実務家教員養成課程

経験知を体系化し、  
教える技術を身につける

受講生  
募集



学校法人 先端教育機構  
**事業構想大学院大学 大阪**

〒530-0011 大阪府大阪市北区大深町3-1  
グランフロント大阪 北館タワー C10 階  
TEL. 06-6372-8411



JR「大阪」駅 直結  
地下鉄御堂筋線「梅田」駅 徒歩3分  
阪急・阪神「梅田」駅 徒歩5分



# 実務家教員に必要な三能力

## 1 実務能力

実務家教員としての第一歩は、これまでのキャリアを踏まえて、ご自身のどのような経験を伝えるか、また、どのような経験を伝えることができるか、客観的に理解することにあります。本課程では、実務経験の社会的位置づけを見定める演習や、セミナー形式の事例研究など、受講者が実務家教員として活躍するための基盤となる単元をご用意しています。

### 【主な授業】

実務家教員とは何か  
教員調書と実績I・II  
教員調書作成演習  
実務家教員のキャリアパス

### 【担当教員】

川山 竜二(社会構想大学院大学 学監)  
橋本 純次(社会構想大学院大学 専任講師)  
眞崎 光司(社会構想大学院大学 専任講師)  
青山 忠靖(事業構想大学院大学 特任教授)

## 2 研究能力

ご自身の実務経験が既存の学問知識のなかでどのような位置づけにあるかを理解し、教育可能な知識へと「体系化」することは、競争力ある実務家教員として持つべき必須のスキルです。「実践知の体系化」のためになにが必要か、実務に関する学術論文を作成するためにはどうすればよいか、基礎から学びます。

### 【主な授業】

実践と理論の融合I・II  
論文執筆の基礎I・II  
論文執筆演習  
研究倫理・コンプライアンス

### 【担当教員】

川山 竜二(社会構想大学院大学 学監)  
富井 久義(社会構想大学院大学 准教授)  
伴野 崇生(社会構想大学院大学 准教授)  
松本 朱実(社会構想大学院大学 特任教授)

## 3 教育指導力

実務家教員として、高等教育機関やリカレント教育といった場で活躍するためには、知識を他者に伝えるための効果的な方法を身につける必要があります。本課程では、理解を最大化する教材作成法、学習意欲を高めるシラバスの書き方、ゼミの運営方法、学生を惹き付ける講義法など、実践的な教育指導法について学びます。課程の最後には、ご自身の受け持つ科目に関する模擬講義を実施し、教員・受講者からのフィードバックを受けます。本課程は、専門領域に関わらず、すべての受講者が実務家教員として活躍するための教育指導力を養います。

### 【主な授業】

シラバス作成の基礎I・II／演習  
教授法の基礎I・II  
オンライン教授法  
教材作成の基礎／演習  
ファシリテーション論／演習  
研究指導法I・II  
学習評価論I・II  
実践講義法I・II  
模擬講義I~IV

### 【担当教員】

松本 朱実(社会構想大学院大学 特任教授)  
石崎 友規(社会構想大学院大学 客員准教授)  
廣政 愁一(社会構想大学院大学 教授)

# 各分野を代表する教員陣

実務家教員養成課程の担当教員には、高等教育・講師教育・人材育成といった関連分野の専門家のほか、大学等で既に活躍する実務家教員も含まれます。すべての講義は受講者が授業を設計するためのモデルであり、自身の教育指導に役立てていくことができます。



学監  
川山 竜二

専攻は社会学、高等教育・大学論。筑波大学大学院人文社会科学部研究科。筑波大学ティーチング・フェロー（TF）、リサーチ・フェロー（RA）を経て、社会構想大学院大学学監、事業構想大学院大学准教授併任。専門職大学等創設プロジェクト研究を主導している。



教授  
廣政 愁一

東進ハイスクール・河合塾の英語講師を経て、学校内予備校「RGB サリヴァン」を立ち上げる。学校内予備校のパイオニアとして全国展開を果たし、「リアルドラゴン桜」と言われるほど、高い進学実績を残す。株式会社スキップを経営。その後、株式会社学びエイドの代表取締役を務める。著書に、超ロングセラー「正攻シリーズ」など多数。



特任教授  
松本 朱実

東京学芸大学大学院連合学校教育学研究科学校教育学専攻自然系講座博士課程修了。博士（教育学）。学習者主体の教授・学習論、理科教育学、環境教育、動物園教育学を専攻。（財）東京動物園協会動物解説員（学芸員）、神戸市シルバーカレッジ生活環境コースコーディネーター、複数の大学の非常勤講師（学芸員養成課程など）を経て現職。

## 修了生の声



Yさん(会社経営 40代)

『実務経験を体系化する』という言葉に惹かれて受講しました。個人調書や実績書はこれまでの人生の決算書になり、シラバスは教える内容を具現化できました。その結果、母校の大学の客員教授になることができ、授業内容は全国 6 万人以上の大学生を対象とした教育コンテンツ配信会社の教材としても採用されました。また実務ノウハウを 30,000 分の動画 40 本、レジュメ約 2,000 頁にまとめることができ、本業にも多大なメリットをもたらせるきっかけとなりました。今後も自分の経験を、大学教員・研修講師として後世に伝えていきたいです。



Yさん(フリーランス 50代)

フリーランスの記者として、変化対応業といわれるコンビニの進化をリサーチし培った知見を、「学び」に変換したいと考え受講しました。これまでの実務経験を棚卸して「自分の強み(研究分野)は何か?」を再認識できたのは大きな収穫でした。何より役立ったのは、シラバスや授業計画の立て方など、実践的なノウハウを丁寧に教えてもらったこと。課程修了後、幸運にもすぐに実務家教員として採用されましたが、戸惑うことなく教壇に立つことができました。今後も実務家としての感覚を大切に、学生たちと共に成長したいと思います。



Aさん(大学教員 50代)

職業人として自らなしてきた仕事を後進に引き継ぐためには、これまで関わってきた「社会開発・国際協力」にかかる職業的知見を形式知化・体系化する必要があると考えて受講しました。模擬授業などを通じて、「授業はセミナーや講演ではなく、学生と教員の共同作業である」ことがよく理解できました。また、応募ノウハウや大学教員の業務を知ることにより、採用に直接結びついたと思います。今後は、現在の業務と並行して、途上国との協力プロジェクトや大学による国際協力に関する研究などに取り組んでいきたいと考えています。



# 社会構想大学院大学は 実務家教員養成の COEへ

学校法人先端教育機構は、「知の実践研究・教育で、社会の一翼を担う。」という理念のもと、社会に活力を生み出す人材の育成に力を注いでまいりました。

実務家教員養成課程もまた、知識基盤社会において中心的な役割を担う実務家教員の育成への貢献を企図したものであり、高等教育機関等で活躍する修了生を多数輩出しています。

社会構想大学院大学は、文部科学省「持続的な産学共同人材育成システム構築事業」において、学術界と産業界を往還する実務家教員の養成に取り組む「**中核拠点校**」として採択されました。実務家教員養成課程を中心に、教材の開発、個人認証評価制度の整備、他機関等に養成課程を実装するためのコンサルティングなど、さまざまな事業を通じて、実務家教員養成の中核としての地位の確立をめざします。

本学は、首都圏で唯一の採択校としての責任を果たすため、全国4都市においていち早く教育プログラムを運営してきた実績をもとに、質・量の両面における実務家教員の普及と、リカレント教育の全国的な拡充に貢献していきます。

Centre of Excellence

実務家教員COEプロジェクト  
〈共同申請校〉



世界の幸せをカタチにする。  
Creating Place & Program for the world.



## 実務家教員養成課程 概要

【運営】学校法人先端教育機構 社会構想大学院大学 先端教育研究所

【開始時期】4月、10月 【期間】6ヶ月 【会場】東京・大阪・オンライン  
※一定数に達しない場合は不開講となる場合があります。

【受講者の例】会社員（メーカー、金融、通信、食品、人材派遣会社など）、経営者、研修講師、公務員、NPO職員、学校教職員、ポスドク、企業内研修担当、セカンドキャリア・パラレルキャリアを目指す方など

【受講料】350,000円（非課税）※厚生労働省「特定一般教育訓練給付金」対象講座（最大40%還付されます）

## よくあるご質問

Q 私の実務は実務家教員として求められていますか？

A 近年、人生100年時代を踏まえ、実践的なリカレント教育が特に注目されていますので、今後あらゆるジャンルにおいて、実務家教員の活躍の場が増えていくことが予測されます。現在の募集動向は、JREC-IN Portal 等をご参照ください。

Q 受講するうえで、業種や職種に制限はありますか？

A 特に設けておりません。業種や職種が異なっていても、実務家教員が共通して修得すべき、教授法やシラバスの書き方、新たな知を生み出す研究手法等を学びます。

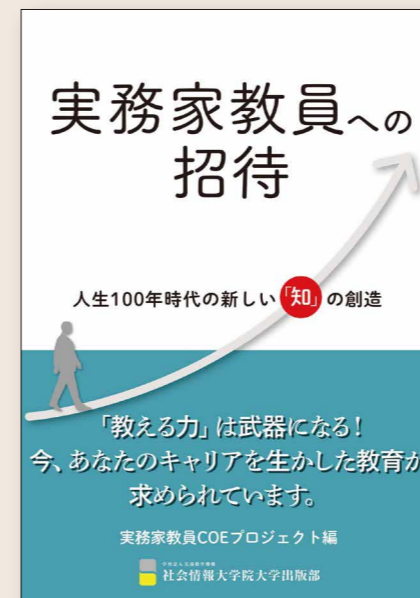
Q 講義を欠席した場合のフォローはありますか？

A 講義形式の授業は録画されており、録画データをインターネット経由でご覧いただくことができます。

Q オンラインでも受講できますか？

A 東京・大阪クラスは対面と遠隔のハイブリッド形式で開講します。そのほかにオンラインクラスもあります。お住まいやご状況に合わせてご選択ください。

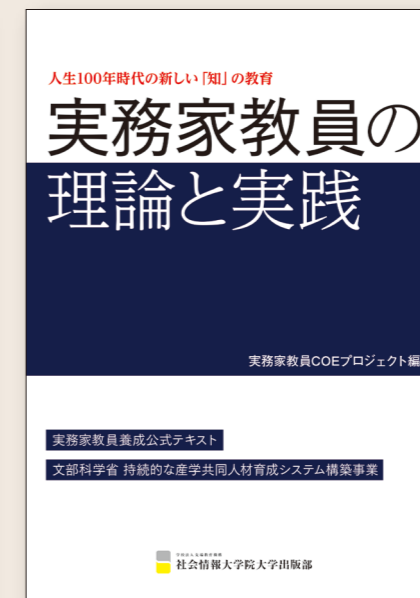
## 実務家教員への理解を深める書籍



実務家教員への招待

人生100年時代の新しい「知」の創造

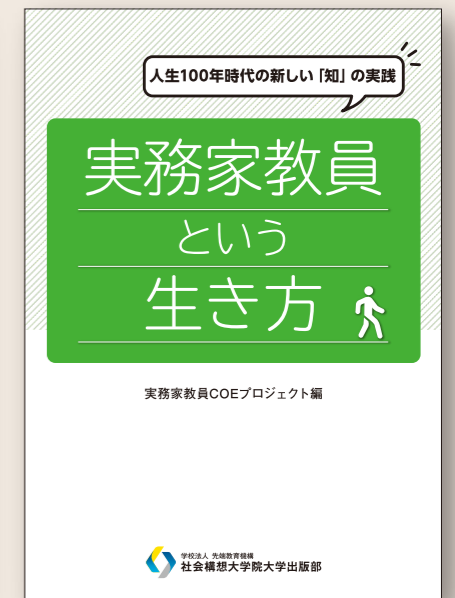
価格：1,980円（税込）



実務家教員の理論と実践

人生100年時代の新しい「知」の教育

価格：2,750円（税込）



実務家教員という生き方

人生100年時代の新しい「知」の実践

価格：1,650円（税込）

編集：実務家教員COEプロジェクト